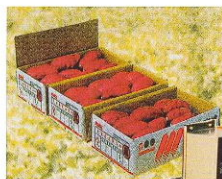




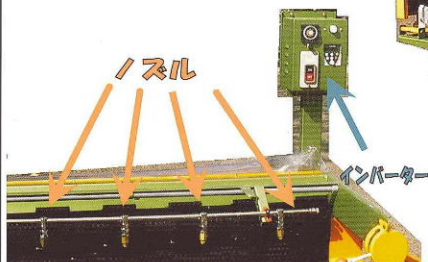
ちくし号

カンショ洗淨研磨機

新発売 KNK-615シリーズ



型式 KNK-615DAN



仕様	
型式	KNK-615DAN インバーター付
洗淨能力	500~800kg/時間
外形寸法	1610×910×560mm
電 源	100V-200W

特徴

- 従来のカンショ洗淨研磨機KNKシリーズにノズルを付けることにより、動力噴霧機での高圧洗淨が出来ます。
- 早掘りカンショの洗淨は本体に傾斜を付け(ジャッキ)、連続作業でブラシの回転と高圧の水で傷を付けることがありません。
- 貯蔵カンショの洗淨は従来の溜め洗い方式と高圧洗淨することにより、細部の汚れをとり、カンショ本来の色艶を従来の約半分の時間で出すことができます。※作業時間の短縮化が計れます。
- カンショ洗淨時は本機の傾斜及びブラシの回転、水圧の調整を行って時期に応じた洗淨が出来ます。

※機種名はお客様に応じた機種になります。

KNK-615

基本形式

D

段付ブラシ使用

(表示無しはストレートブラシ)

A

インバーター付

T

ワンタッチブラシ

(表示無しはシャフト打込ブラシ)

N

ノズル付

各種野菜・果実洗淨、研磨、選別機、各種ブラシ製作販売



ちくし号農機製作所

〒811-2104福岡県粕屋郡宇美町大字井野29-3

TEL092(932)1662

FAX092(933)5787

※ 製品改良の為外装仕様など予告なしに変更することがありますので御了承下さい。