

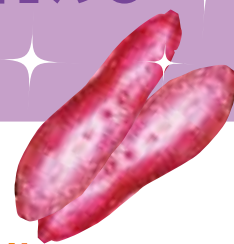
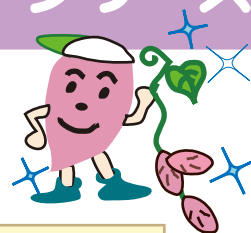


カンショ洗浄研磨機

ちくし号

KNK-300W ワンタッチシリーズ

新発売!!



洗って
磨いて
傷つかず
ツヤツヤに



型式 KNK-315WDTAN

※ オプションで供給台取付可



型式 KNK-320WDTAN



インバーター

ブラシの取替簡単!!



駆動側

出口側



モーター動噴

特徴

- 従来のカンショ洗浄研磨機 KNK シリーズのロールブラシを6本にし、高圧ノズルを付け、動力噴霧器での高圧洗浄により、カンショの曲がりやくぼみ等の従来ブラシが届かない部分も綺麗に洗浄できます。
- 早掘りカンショの洗浄は、本体の傾斜（ジャッキ）、水圧とブラシの回転調整（インバーター）で傷を付けることがありません。
- ブラシは投入側をストレートそれ以降を段付きで植毛する事により、カンショのスムーズな流れを考慮しました。
- ワンタッチ仕様の為、ブラシの取替えが簡単になりました。

KNK-315W-□□□□-□□

基本形式

D	T	A	N	MD	ED
段付ブラシ 使用 表示無しは ストレートブラシ	ワンタッチブラシ	インバーター付	ノズル付	モーター動噴付	エンジン動噴付
		表示無しは シャフト打込ブラシ			

※機種名はお客様に応じた機種になります。

仕様	型式	インバーター	ノズル噴口	必要水量	重量	外径寸法(mm)		ブラシ	ブラシの長さ	所要電力
						幅 mm / 奥行 mm / 高 mm				
	KNK-315WDTAN	有	24 個	56 ~ 70 l	190 kg	1,887 × 681 × 1,105		6本	1500 mm	100V/400W
	KNK-320WDTAN		30 個	70 ~ 87 l		2,260 × 720 × 1,105			2000 mm	200V/400W

各種野菜・果実洗浄、研磨、選別機、各種ブラシ製作販売

株式会社 ちくし号農機製作所

福岡県糟屋郡宇美町井野 29-3

TEL 092-932-1662 FAX 092-933-5787

http://www.chikushigo.co.jp

E-mail: info@chikushigo.co.jp

※製品改良の為、外装仕様等予告なしに変更する事がありますのでご了承下さい。